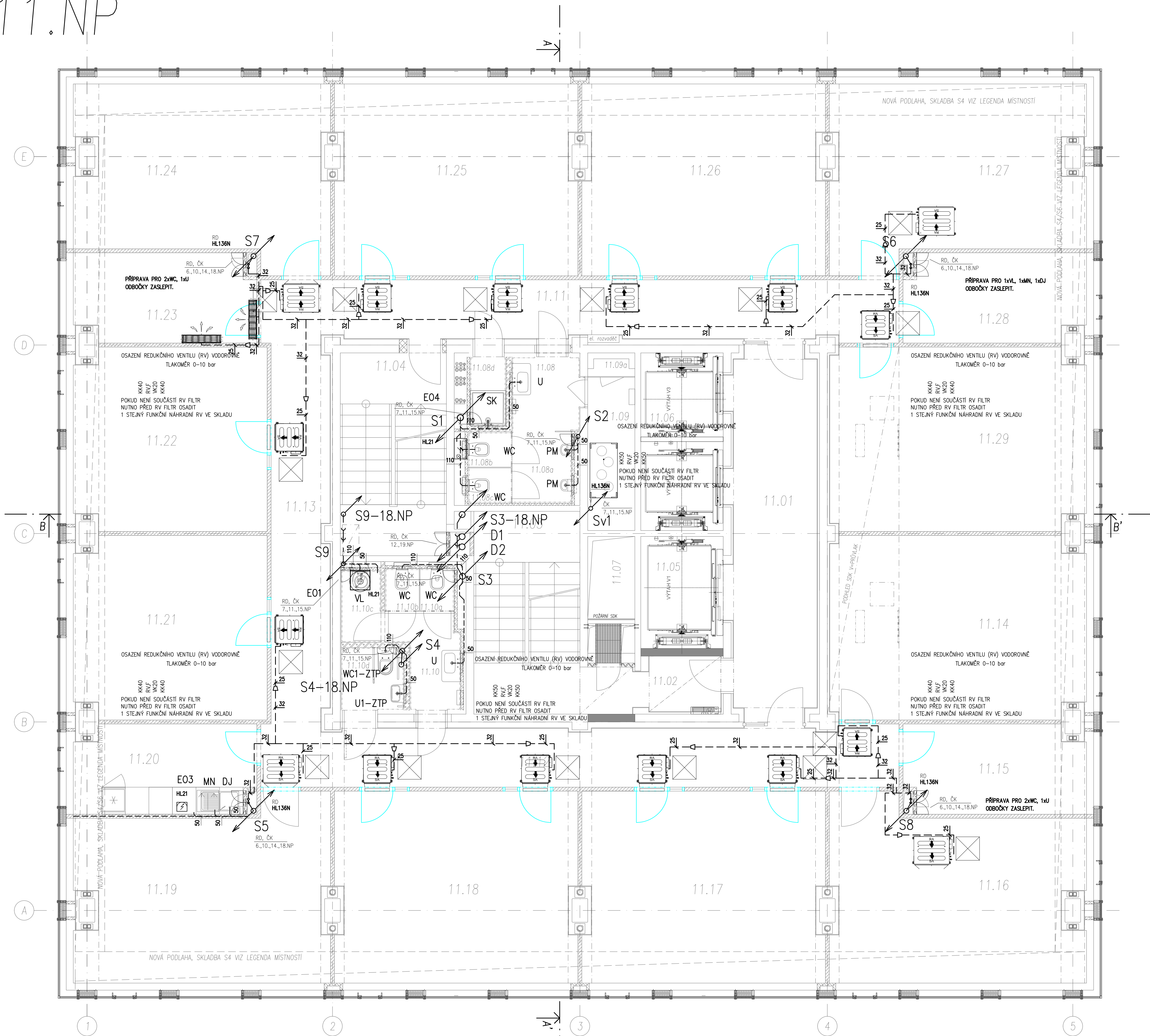
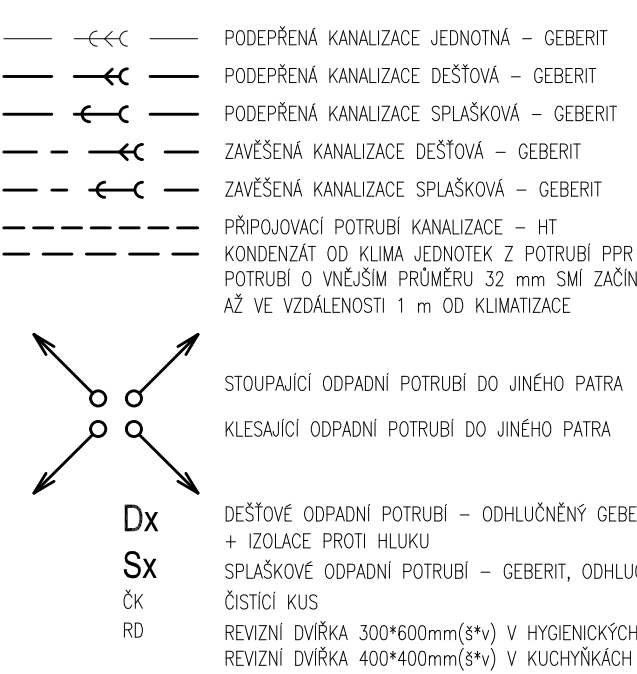


11.NP



LEGENDA MÍSTNOSTÍ 11.NP					
Č.M.	ÚČEL MÍSTNOSTI	PRŮCH. (m2)	PODLAHA	VÝTLA VÝŠKA (mm)	PODHLAD (mm)
11.1	VSTUP DO VÝTAHŮ, CHUC C	18.86	KOBEREC	2800	SDK
11.2	CHODBA, CHUC C	4.65	STĚNA	2200/2800	SDK PROTIPROZÁBNÍ BÍLO DOKRYVA
11.3	SOUSOŠITĚ, CHUC C	13.95	STĚNA		OMITKA
11.4	SOUSOŠITĚ, CHUC C	13.95	STĚNA		OMITKA
11.5	POŠŮBNÍ VÝTAH	5.80			
11.6	VÝTAH VČEŠ	9.50			
11.7	INSTALAČNÍ ŠACHTA, VZT, SLP	3.87	STĚNA, PORUBÍŠT		OMITKA
11.8	PŘEDŠÍŘ MUD	3.40	KERAMICKÁ LAŽBA	2400	SDK
11.9e	PŘÍPOJBY	2.77	KERAMICKÁ LAŽBA	2400	SDK
11.10	WC MUD	0.89	KERAMICKÁ LAŽBA	2400	SDK
11.11	WC MUD	0.89	KERAMICKÁ LAŽBA	2400	SDK
11.12	SPRCHA	1.60	KERAMICKÁ LAŽBA	2400	SDK
11.13	VZT ŠTĚKOVNÁ	4.49	STĚNA	2400	OMITKA
11.14	INSTALAČNÍ ŠACHTA, EL. MMR	0.72	STĚNA		OMITKA
11.15	PŘEDŠÍŘ ŽENY	3.49	KERAMICKÁ LAŽBA	2400	SDK
11.16	WC ŽENY	0.99	KERAMICKÁ LAŽBA	2400	SDK
11.17	WC ŽENY	0.99	KERAMICKÁ LAŽBA	2400	SDK
11.18	ÚNĚLOVÁ MÍSTNOST	3.87	KERAMICKÁ LAŽBA	2400	SDK
11.19	WC MOCNOLIN	2.51	KERAMICKÁ LAŽBA	2400	SDK
11.20	CHODBA	24.48	KOBEREC	2800	SDK
11.21	CHODBA	24.50	KOBEREC	2800	SDK
11.22	CHODBA	14.25	KOBEREC	2800	SDK
11.23	KANCELÁŘ	30.03	KOBEREC	2800	SDK
11.24	KANCELÁŘ	10.21	KOBEREC	2800	SDK
11.25	KANCELÁŘ	27.76	KOBEREC	2800	SDK
11.26	KANCELÁŘ	29.49	KOBEREC	2800	SDK
11.27	KANCELÁŘ	29.49	KOBEREC	2800	SDK
11.28	KANCELÁŘ	27.76	KOBEREC	2800	SDK
11.29	KANCELÁŘ	10.21	KOBEREC	2800	SDK
11.30	KANCELÁŘ	30.03	KOBEREC	2800	SDK

LEGENDA POTRUBÍ



±0,000 = PODLAHA 1.NP

ZHOTOVIL:
GENÉRALNÍ PROJEKTANT:
ZODPOVĚDNÝ PROJEKTANT:
KONTROLOVAL:
VYPRACOVAL:
INVESTOR:

ATELIER, SVATOPLUKA ČECHA 35, 612 00 BRNO
ING. ARCH. MICHAL KRISTEN
ING. MILAN FARÁŘ
ING. MILAN FARÁŘ
ING. MICHAL GERICH
AGRIE office s.r.o.

REKONSTRUKCE INTERIÉRŮ ADMINISTRATIVNÍ BUDOVY "A"
BRNO, ŠUMAVSKÁ 525/33, parc.č. 1098/4 v k.ú. VEVERŮ

STUPEŇ PROJEKTU:
ZAKÁZKOVÉ ČÍSLO:
DATUM:

DOKUMENTACE PRO PROVÁDĚNÍ STAVBY
M14_375
02/2020

NAVRHOVANÝ STAV
PŮDORYS 6.-18.NP – KANALIZACE

MĚŘÍTKO:
ČÍSLO VÝKRESU:

ZDRAVOTECHNIKA
M 1:50
SO 01.Z71-09